

Gewerbehalle Ostbevern

Röntgenstraße 3

48346 Ostbevern

- Gewerbehalle 450 m²
- Büroeinheit mit Fliesen: Empfang, 2 Büros, Teeküche, 1 Serverraum, 2 x WC, Umkleide/Dusche
- Neues, großes elektrisches Sektionaltor mit Sichtfenster (Durchfahrt großer Sprinter)
- 5 PKW Stellplätze
- Komplette Raumaufteilung, abgehängte Decken,
- Terrasse hinter dem Gebäude
- Seitenfläche angrenzend zu Firma Tebbe
- Gasheizung
- Glasfaseranschluss

Vorderansicht:



Seitenansicht



Empfang



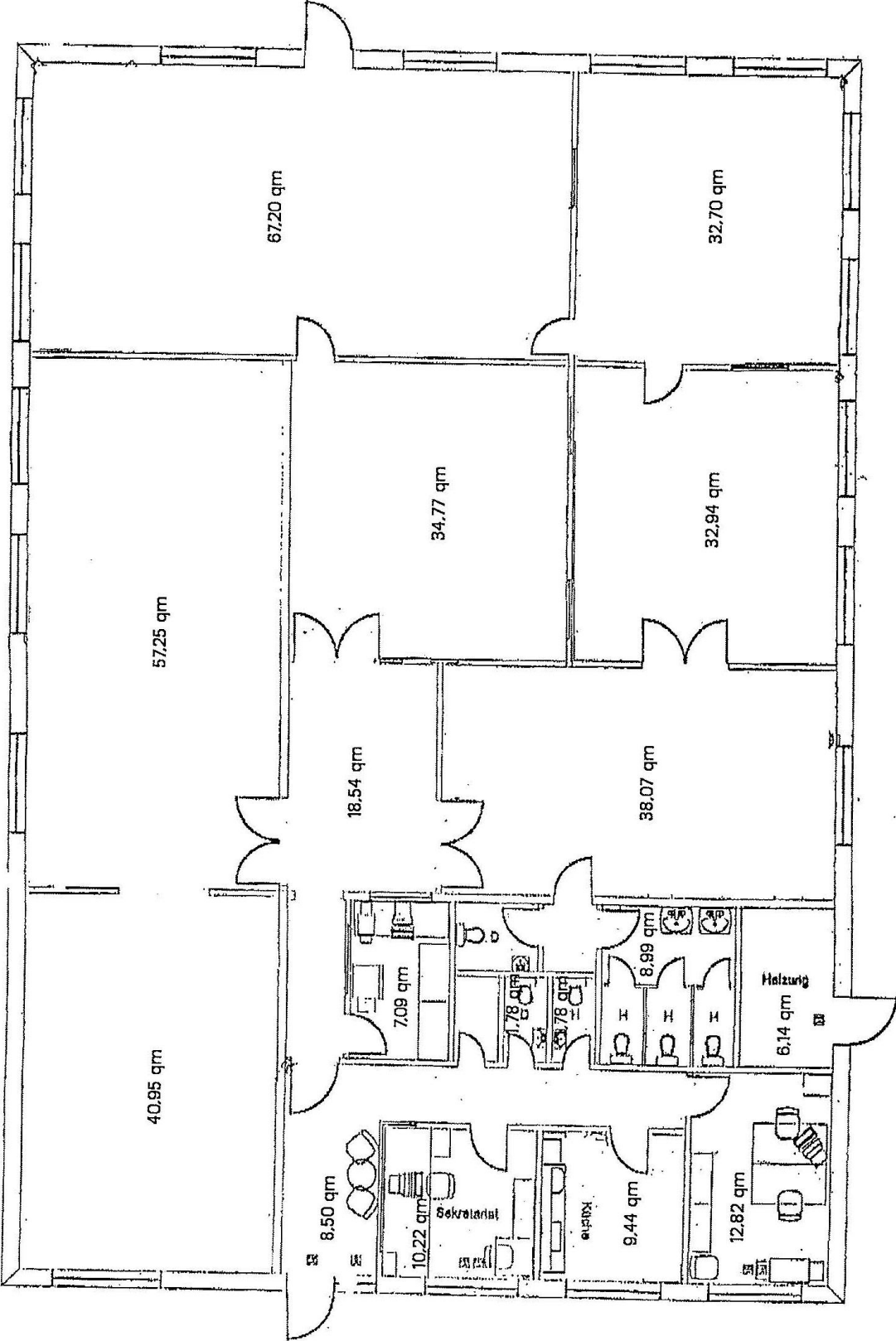
Büro



Produktion/Lager



Grundriss



GRUNDRISS
Röntgenstraße 3
1 : 100