

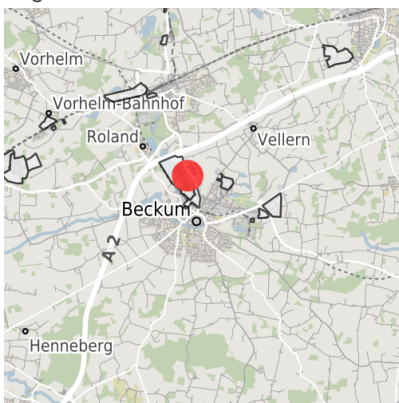
## Exposé Gewerbefläche

Bezeichnung	Gewerbegebiet Obere Brede an der A2 (Nr. 053)
Flächengröße	2.970 m <sup>2</sup>
Gemeinde / Kreis	Beckum, Warendorf

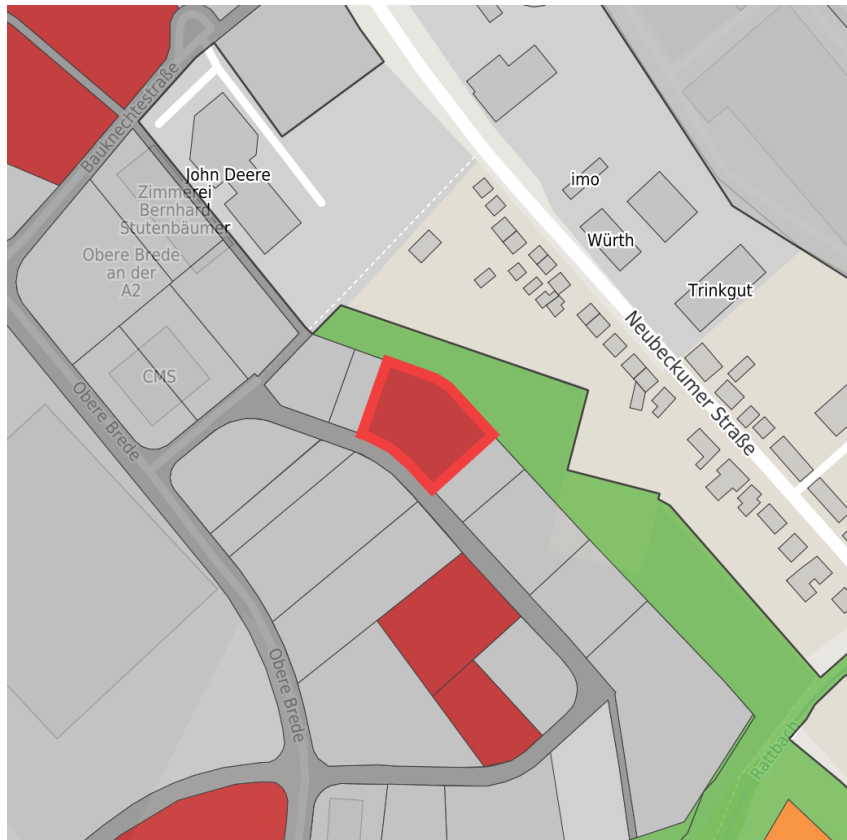
## Kartenansicht



Lage in Deutschland



Lage in der Kommune



Detailansicht

© [OpenStreetMap](#) contributors. Kartenansicht vorbehaltlich einer exakten Vermessung.

## Verfügbarkeiten

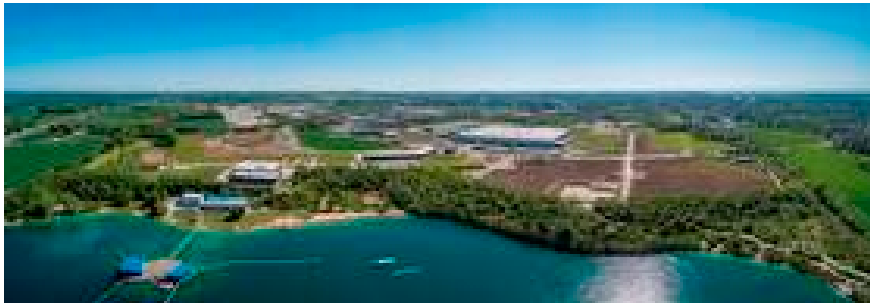
Sofort verfügbare Fläche	Kurzfristig verfügbare Fläche (bis 2 Jahre)	Mittelfristig verfügbare Fläche (2-5 Jahre)	Langfristig verfügbare Fläche (> 5 Jahre)
Nicht verfügbare Fläche			

## Sonstige Flächen

Privatbesitz	Wasserfläche	Schienenfläche	Straßenfläche
Grünfläche	Wohnbereich	Ver- und Entsorgungsinfrastruktur	Andere Fläche

## Grundstück

Flächengröße	2.970 m <sup>2</sup>
Preis	Auf Anfrage
Verfügbarkeit	Sofort verfügbare Fläche
Frei parzellierbar	Nein
24h-Betrieb	Nein



gb60\_.jpg

## Gewerbegebiet

Gewerbegebiet Obere Brede an der A2

Im Norden bildet der Tuttenbrocksee das Grundgerüst für die Entwicklung eines hochwertigen Freizeitgeländes. Es handelt sich um einen ehem. Steinbruch, der rekultiviert wurde und als beliebter Badensee genutzt wird.

Gewerbebetriebe finden hier einen hochwertigen Standort mit einer ganz besonderen Umgebung. Die Mittagspause am See, der Feierabend im Strandbad, im Fitnessstudio oder in dem Yogastudio - In diesem Gebiet ist all das möglich.

Nähe zum nächstgelegenen Hochschulstandort: FH 3 km, Uni Münster 40 km

Lage

Regional bedeutsam? Nein

Besonderheiten Das Gelände befindet sich in unmittelbarer Nähe der BAB 2-Abfahrt Beckum.

## Verkehrsanbindung

		Entfernung	
		[km]	[min]
Autobahn	A 2	1,0	0
Bundesstraße	B 475	0,0	0
Flughafen	Dortmund	30,0	0
	Münster / Osnabrück	55,0	0
Hafen	Hamm	20,0	0
Schienengüterverkehr (SGV)	Hamm	15,0	0
ÖPNV	Neubeckum	5,0	0

## Links

[Lageplan](#)

## Ansprechpartner



Frau Anja Korte  
 Stadt Beckum  
 Wirtschaftsförderung  
 Weststr. 46  
 59269 Beckum  
 NRW Deutschland  
 0252129162  
 Korte@beckum.de