



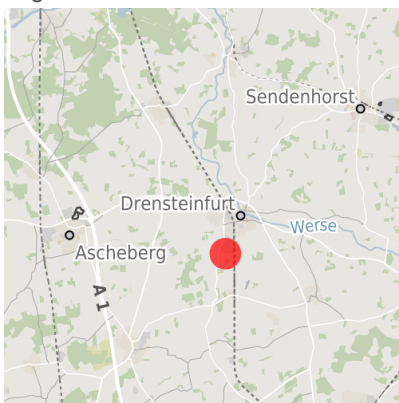
## Exposé Gewerbefläche

Bezeichnung Gewerbe- und Industriegebiet Viehfeld III (Nr. 001)  
Flächengröße 62.000 m<sup>2</sup>  
Gemeinde / Kreis Drensteinfurt, Warendorf

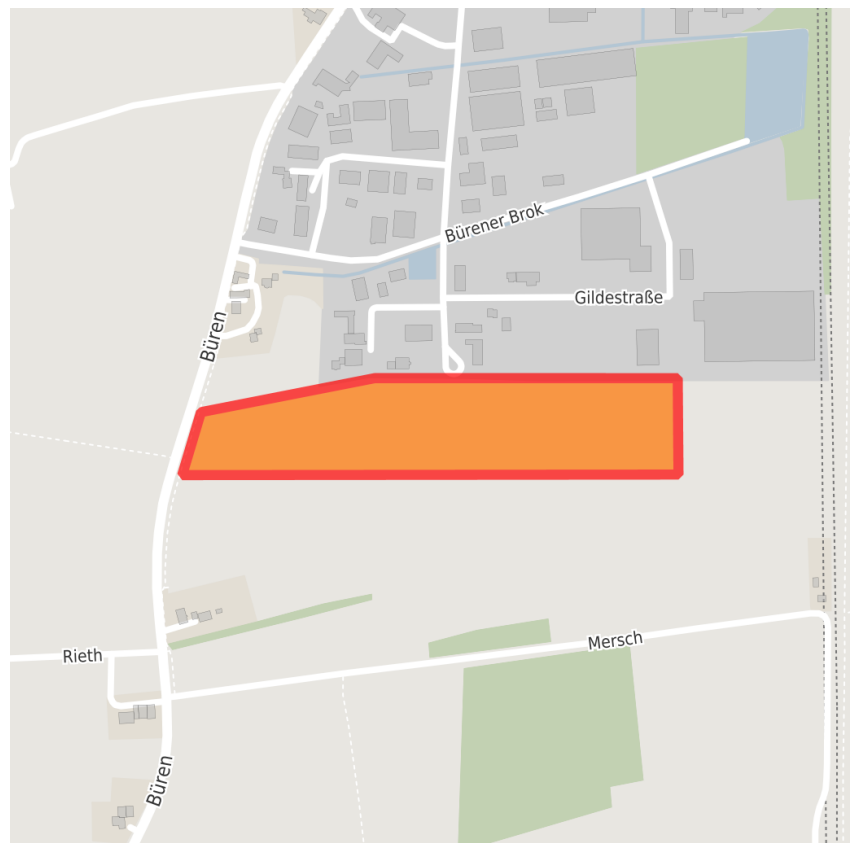
## Kartenansicht



Lage in Deutschland



Lage in der Kommune



Detailansicht

© [OpenStreetMap](#) contributors. Kartenansicht vorbehaltlich einer exakten Vermessung.

## Verfügbarkeiten

- |                          |   |   |   |
|--------------------------|---|---|---|
| Sofort verfügbare Fläche | Kurzfristig verfügbare Fläche (bis 2 Jahre) | Mittelfristig verfügbare Fläche (2-5 Jahre) | Langfristig verfügbare Fläche (> 5 Jahre) |
| Nicht verfügbare Fläche  |   |   |   |

## Sonstige Flächen

- |              |              |                                   |               |
|--------------|--------------|-----------------------------------|---------------|
| Privatbesitz | Wasserfläche | Schienenfläche                    | Straßenfläche |
| Grünfläche   | Wohnbereich  | Ver- und Entsorgungsinfrastruktur | Andere Fläche |



## Grundstück

Flächengröße	62.000 m <sup>2</sup>
Preis	Auf Anfrage
Verfügbarkeit	Kurzfristig verfügbare Fläche (bis 2 Jahre)
Ausweisung im B-Plan	Gewerbegebiet (GE) , Industriegebiet (GI)
Frei parzellierbar	Nein
24h-Betrieb	Nein

## Gewerbegebiet

Das Gewerbe- und Industriegebiet "Viehfeld III" befindet sich aktuell noch in der Planung. Mit der Rechtskraft des Bebauungsplans kann ca. im Frühjahr 2018 gerechnet werden.

Lage	Randlage
Regional bedeutsam?	Nein

## Verkehrsanbindung

		Entfernung	
		[km]	[min]
Autobahn	A 1	9,0	11

## Ansprechpartner

Herr Christoph Britten  
Stadt Drensteinfurt  
FB 2 - Planen, Bauen, Umwelt  
Landsbergplatz 7  
48317 Drensteinfurt  
02508995115  
c.britten@drensteinfurt.de