



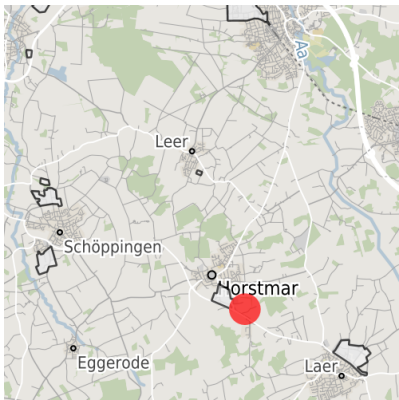
## Exposé Gewerbefläche

Bezeichnung Gewerbegebiet Horstmar (Nr. 008)  
Flächengröße 66.875 m<sup>2</sup>  
Gemeinde / Kreis Horstmar, Steinfurt

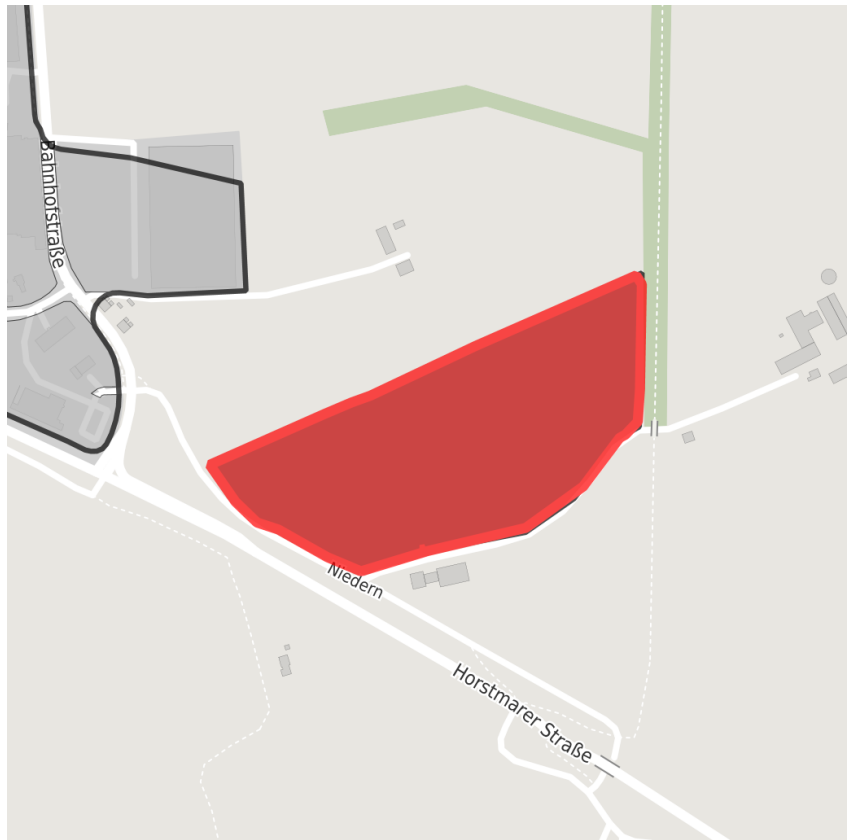
## Kartenansicht



Lage in Deutschland



Lage in der Kommune



Detailansicht

© [OpenStreetMap](#) contributors. Kartenansicht vorbehaltlich einer exakten Vermessung.

## Verfügbarkeiten

- Sofort verfügbare Fläche
- Kurzfristig verfügbare Fläche (bis 2 Jahre)
- Mittelfristig verfügbare Fläche (2-5 Jahre)
- Langfristig verfügbare Fläche (> 5 Jahre)
- Nicht verfügbare Fläche

## Sonstige Flächen

- Privatbesitz
- Wasserfläche
- Schienenfläche
- Straßenfläche
- Grünfläche
- Wohnbereich
- Ver- und Entsorgungsinfrastruktur
- Andere Fläche



## Grundstück

Flächengröße	66.875 m <sup>2</sup>
Preis	Auf Anfrage
Verfügbarkeit	Sofort verfügbare Fläche
Ausweisung im B-Plan	Gewerbegebiet (GE)
Frei parzellierbar	Ja
24h-Betrieb	Nein
Allg. Information zur Fläche	Verfügbarkeit ab November 2017

## Gewerbegebiet

Im Gewerbegebiet

GE/GI Bahnhofstraße in ca. 1995/96 ca. 20 ha

Lage

Regional bedeutsam? Nein

Besonderheiten Verkehr Anmerkung: Stückgutbahnhof Coesfeld (22 km)  
Nutzung Anmerkung: Zulässige Abstandsklassen: §8 (4) BauNVO 1977  
50 m - 650 m zur nächsten Wonbebauung

## Verkehrsanbindung

		Entfernung	
		[km]	[min]
Autobahn	A 31	15,0	0
	A 1	20,0	0
Bundesstraße	B 54	0,0	0
Flughafen	Münster/Osnabrück	30,0	0
Hafen	Rheine	0,0	0
Schienengüterverkehr (SGV)	Rheine	22,0	0

## Links

[Lageplan](#)



## Ansprechpartner

Herr Kämmerer Jochen Lindenbaum  
Stadt Horstmar  
Zentrale Dienste u. Finanzen  
Kirchplatz 1-3  
48612 Horstmar  
NRW  
(02558) 79-27  
lindenbaum@horstmar.de  
Herr Bürgermeister Robert Wenking  
Stadt Horstmar  
Postfach 6  
48612 Horstmar  
+49 (0)2558/79-0  
stadt@horstmar.de